



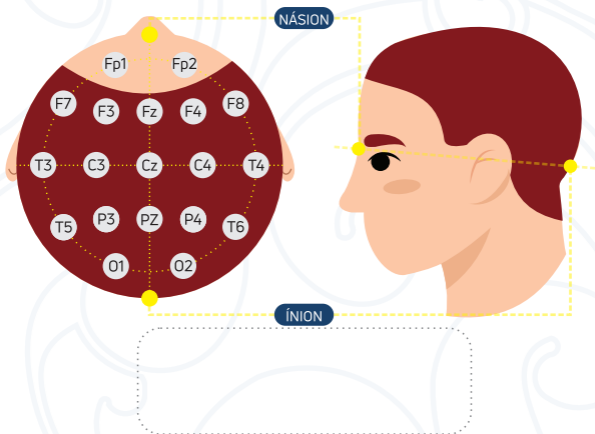
MicroEstim

Toucas para tDCS NKL

Modelo CP (Completo)

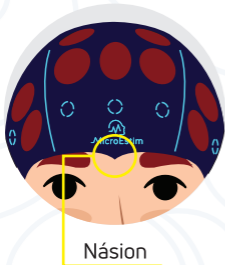
A touca para tDCS NKL auxilia no posicionamento dos eletrodos na cabeça de acordo com o Sistema 10-20 de EEG. A touca permite a colocação de forma rápida dos eletrodos NKL nos pontos destinados à receberem o estímulo elétrico além de garantir o conforto do usuário durante a sessão.

A **touca modelo CP** possui os seguintes pontos de posicionamento:



Escolha do Tamanho da Touca

A touca do tamanho ideal garante o melhor posicionamento e a pressão correta dos eletrodos, o que torna a eletroestimulação muito mais agradável para o paciente.



Utilizando uma fita métrica, meça a distância entre os pontos násion e ínion do paciente e escolha o tamanho de acordo com a tabela abaixo.

Após vestir a touca, a ponta frontal abaixo do logo Microestim deve ficar posicionada sobre o ponto násion. Uma leve pressão deve ser sentida sobre a cabeça.



Tam.	Min.	Máx.
PPP	28,9	30,2
PP	30,2	31,5
P	31,5	32,7
M	32,7	33,9
G	33,9	35,2
GG	35,2	36,4



O encaixe da touca pode variar conforme o volume de cabelo e formato da cabeça do usuário. É importante que o profissional habilitado verifique, por meio de experimentações, qual modelo melhor atende a aplicação.

Instruções de Utilização

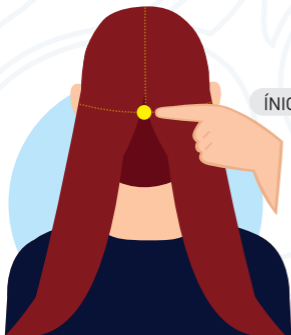
- 1- Escolha o tamanho de touca ideal para o paciente;
- 2- Destaque os pontos a serem utilizados;

Para localizar o násion procure a intersecção entre o nariz e a linha da sobrancelha.

NÁSION



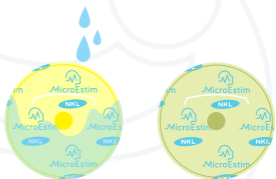
ÍNION



Para localizar o ínion procure na parte de trás da cabeça uma projeção proeminente do osso.

3- Molhe o porta eletrodo esponja abundantemente com água ou soro fisiológico;

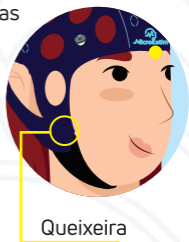
4- Esprema a esponja até que não haja mais gotejamento;



5- Posicione a borracha condutiva dentro do porta eletrodo pela abertura maior, de forma que o conector superior da borracha passe pelo furo central do porta eletrodo;

6- Insira o porta eletrodo nas posições desejadas da touca pelo lado interno, de forma que o eletrodo fique preso na touca com a esponja virada para dentro;

7- Vista a touca no paciente de forma que a ponta frontal da mesma fique posicionada sobre o ponto náson e então fixe a queixeira;



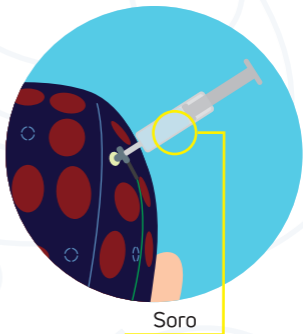
8- Em pacientes com muito cabelo afaste o cabelo do ponto a ser utilizado dentro da touca.



9- Realize cuidadosamente a conexão entre o pino do cabo e o engate do eletrodo de silicone condutivo;

10- Inicie a sessão de estimulação conforme instruções do seu eletroestimulador Microestim NKL.

DICA: É normal que os eletrodos sequem durante o uso. Utilize uma seringa para aplicar soro nos furos centrais dos eletrodos.



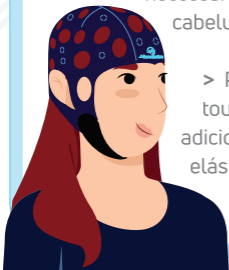
Soro

Caso o seu equipamento indique que os contatos dos eletrodos possuem alta impedância, realize o ajuste antes de iniciar a sessão de estímulo.

Os dois fatores principais que influenciam a condutividade são a falta de líquido nos eletrodos e a pressão da touca.

> Certifique-se que a esponja esteja devidamente molhada, preferencialmente com soro fisiológico. Em alguns casos onde o paciente possui bastante volume de cabelo, é necessário umedecer a região do cabelo e couro cabeludo do paciente nos pontos de aplicação.

> Para melhorar a pressão verifique se a touca utilizada tem o tamanho adequado, adicionalmente podem ser utilizadas faixas elásticas ao redor da cabeça sobre a touca.



Produto de uso individual.

Substitua a touca e/ou os eletrodos sempre que for observado quaisquer sinais de deterioração ou desgaste.

Composição:

Touca: Esponja de borracha (SBR e CR), Poliéster e Elastano.

Queixeira: Esponja de borracha (SBR e CR), Poliamida e Poliuretano.

NÃO CONTÉM LÁTEX.



www.nkl.com.br

NKL Produtos Eletrônicos Ltda

Alberto Knop n 500, CEP 88354-684

Brusque/SC BR - +55 (47) 3351-5805

